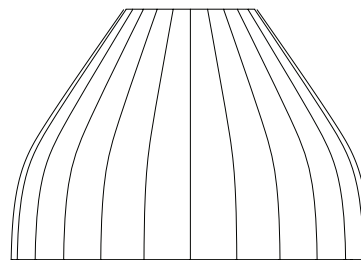


# LE KLINT

## FACET - LK 2216CP



### INDHOLD

- Facetteret skærm i ren kobber, bagplade til vægmontering med LED modul monteret i vandtæt boks, låg med beslag til montage.
- Instruktion omhandlende udpakning, montage og vedligeholdelse

### UDPAKNING OG MONTAGE

Lampen er klar til montage på væg.

Montage skal udføres af autoriseret elektriker.

Der medfølger et par hvide stofhandsker som vi anbefaler at bruge ved montage, for at undgå ujævn oxidering af produktet.

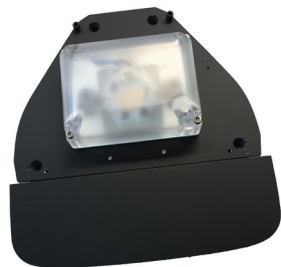
Lampen er udført som et klasse I armatur, beregnet til fast installation, med tilslutning til jord.

Armaturet er udført i tæthedsklasse IP44, kan benyttes indendørs, udendørs, samt i zone 2 og 3 i baderum.

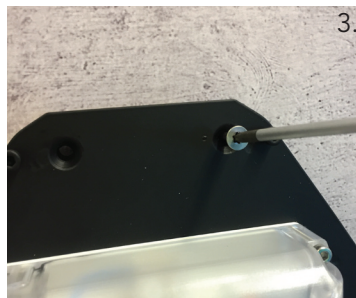
1. Lampeskærmen og selve bagpladen er skruet sammen ved modtagelse, fjern først de to små skruer med den medfølgende nøgle.
2. Hvis der er tilkøbt en baseplade/navneplade, monteres denne nu, følg instruktionen der medfølger denne for korrekt fastgørelse.
3. Nu kan bagpladen monteres med de medfølgende skruer og rawplugs på væggen/muren.
4. Det vandtætte hus åbnes og installationskablet monteres i muffe og til jordblik.
5. Sørg for at sætte låget til det vandtætte hus rigtig på igen og spænd til.
6. Hvis der ønskes låg på lampen for at undgå up-light, monteres dette nu på skærmen. Fastgør først vinklen, hold fast på den mens skruen strammes, for at undgå at det drejer rundt.
7. Herefter kan låget sættes på og fastgøres med den medfølgende vingemøtrik.
8. Nu kan lampeskærmen sættes på den fastmonteret bagplade og de to skruer sættes i for at sikre skærmen.



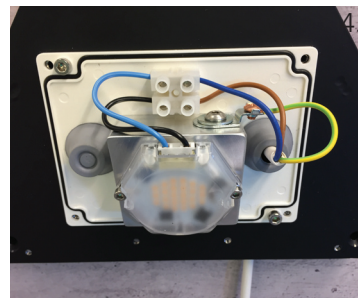
1.



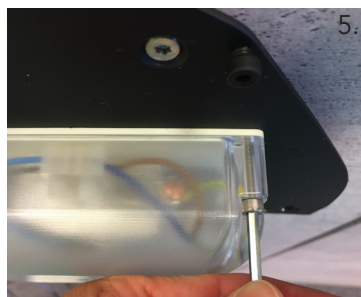
2.



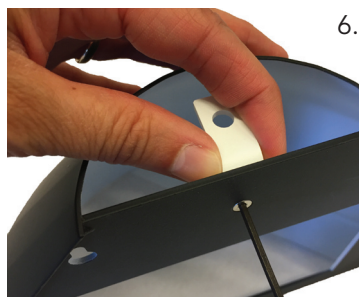
3.



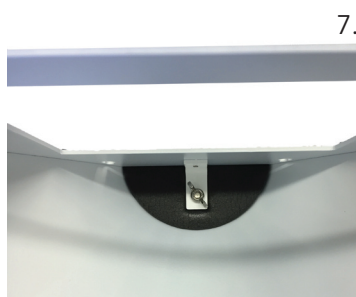
4.



5.



6.



7.



8.

### VEDLIGEHOLD

Lampen er udført i ren ubehandlet kobber som over tiden vil patinere og ændre farve fra brun til irgrøn. Denne proces kan allerede være begyndt når lampen pakkes ud.

Lampen kan pudses op med egnet pudsemiddel såfremt det ønskes.

### LYS

Lampen leveres med en LED, den er monteret med to skruer og et universalstik, det er muligt at udskifte LED'en såfremt der skulle blive behov for dette. Kontakt din LE KLINT forhandler for nærmere info.

### CONTENTS

- Faceted shade in pure copper, back plate for wall mounting with the LED module mounted in waterproof box, lid with bracket.
- Instructions for unpacking, fitting, and maintenance.

### UNPACKING AND ASSEMBLY

The lamp is ready for mounting on the wall.

Installation must be performed by a qualified electrician.

Includes a pair of white cloth gloves that we recommend to use during assembly, to avoid uneven oxidation of the product.

The lamp is designed as a Class I luminaire designed for fixed installation, with connection to ground.

The fixture is designed in protection class IP44, it can be used indoor, outdoor as well as in zones 2 and 3 in bathrooms.

1. The lampshade and the back plate is screwed together when receiving it, first remove the two small screws with the key provided.
2. If you have acquired a base plate / name plate, this is to be mounted now, follow the instructions supplied with it, the correct attachment.
3. Now, back plate is mounted on the wall, using screws and wall plugs included.
4. The waterproof housing is opened and the installation cable is mounted in the cable joint and earth terminal.
5. Be sure to attach the lid to the waterproof casing correctly back on and tighten it firmly.
6. If a lid is wished on the lamp to avoid up-light, mount this on the shade now. Attach the angle, hold onto it while the screw is tightened to prevent it turning.
7. Then the lid is put on and fastened with the supplied wing nut. Adjust the lid so it fits nicely.
8. Now the lampshade can be a fixed on the back plate and the two screws put in to secure the shade.

### MAINTENANCE

The lamp is made of pure untreated copper which over time will darken and change color from brown to verdigris green. This process might have begun already when the lamp is unpacked.

The lamp can be polished up with suitable cleaning agent if desired.

### LIGHT

The lamp is supplied with a LED, mounted with two screws and a universal connector, it is possible to replace the LED should there be a need for this. Contact your LE KLINT dealer for more info.



The French Designer Aurélien Barbry's focus was to find an iconic yet simple shape ideal for indoor and outdoor use, but not in paper or plastic material. After mastering the shell shape in steel, he incorporated optional removable parts, which he felt was very important, to offer the flexibility to fit a Facet into any interior or exterior decor. This new lamp has a truncated cone shape, where light can be utilised in two directions. Aurélien Barbry is very delighted to have found a new yet subtle way to reference Le Klint's beautiful pleating and not pollute the DNA.

Den franske designer Aurélien Barbry's fokus har været at finde en ikonisk, men enkel form, som ville være ideel til såvel indendørs som udendørs brug. Og derfor ikke i hverken papir eller plastmateriale. Efter først at have fundet frem til denne skalform i stål, udviklede han de øvrige aftagelige emner, som han følte var vigtige for at kunne tilbyde en fleksibilitet, der gør det muligt at bruge FACET i alle typer af både inden- og udendørs belysningsmiljøer. Lampen har en konisk form, hvor lyset rettes i to forskellige retninger. Aurélien Barbry understreger, at han er stolt af at have fundet en ny, men stadig sofistikeret form, som refererer til LE KLINTS smukke plisséer uden at ødelægge det velkendte DNA.



# Aurélien Barbry

## FACET

LK 2216CP - H 17 cm, B 24 cm, D 13 cm

Designet af: Aurélien Barbry  
 Designår: 2016  
 Producers af: LE KLINT A/S

## FACET

LK 2216CP - H 17 cm, B 24 cm, D 13 cm

Designed by: Aurélien Barbry  
 Year of design: 2016  
 Production by: LE KLINT A/S

